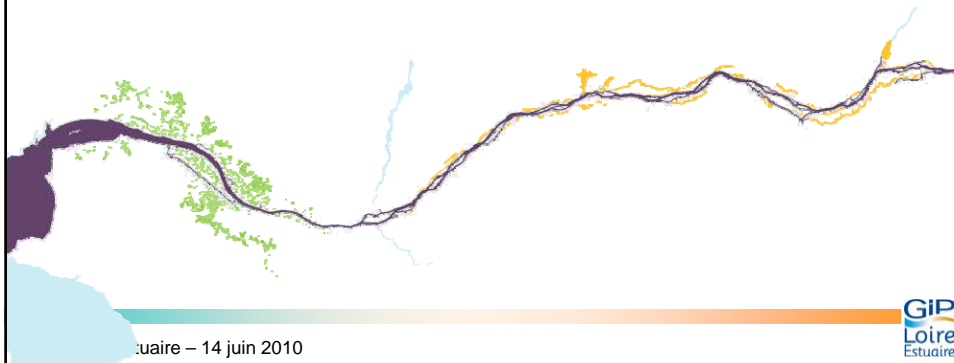


Perspectives 2010 2013

Les actions



Perspectives 2010 - 2013

Les actions du fleuve à la mer

Opération de remodelage des épis (100 épis sur 700) :

- Réalisation du suivi : efficacité – reproductivité
- Préparation des conditions de poursuite des opérations de remodelage



Comité d'estuaire

Perspectives 2010 - 2013

Les actions du fleuve à la mer

Seuils du Fresne Ingrandes :
Bilan de l'opération expérimentale et scénarios d'évolution



Comité estuaire – 14 juin 2010

GIP Loire Estuaire

Comité d'estuaire

Perspectives 2010 - 2013

Seuils du Fresne Ingrandes

- Une opération expérimentale pour relever la ligne d'eau et remettre en eau le bras de Cul-de-Bœuf
- Un bilan positif sur ces deux objectifs mais :
 - une dégradation de l'ouvrage
 - des désordres : érosions, fosses
 - une gêne pour la navigation
 - l'esthétique médiocre de l'ouvrage...



Comité estuaire – 14 juin 2010

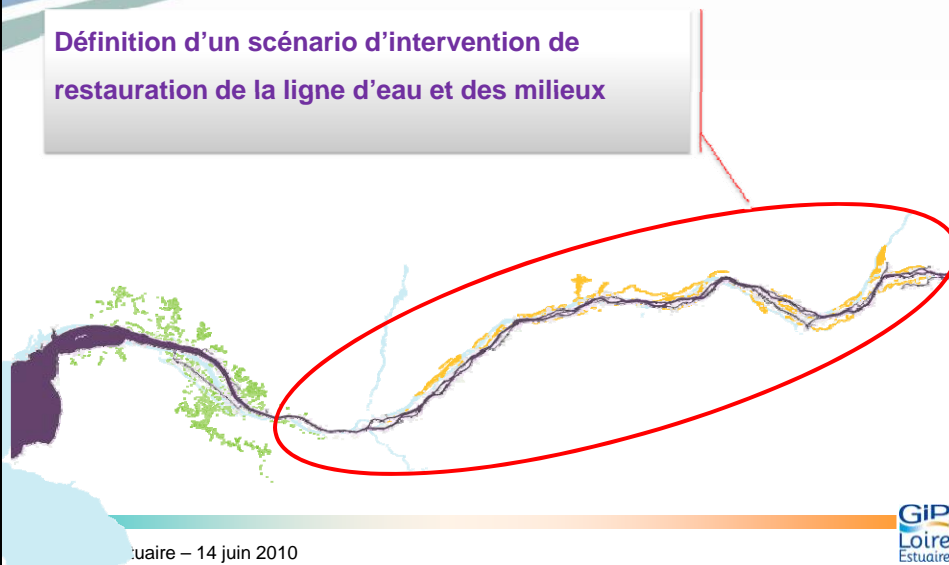
GIP Loire Estuaire

- **Quel devenir pour l'aménagement ?**
- **Une démarche engagée par VNF :**
 - diagnostic de l'état de l'ouvrage
 - étude de différentes pistes d'évolution au regard du bilan du suivi, des objectifs initiaux, de l'état de l'ouvrage (étude de plusieurs scénarios...):
- **Calendrier :** lancement du diagnostic envisagé à l'été 2010

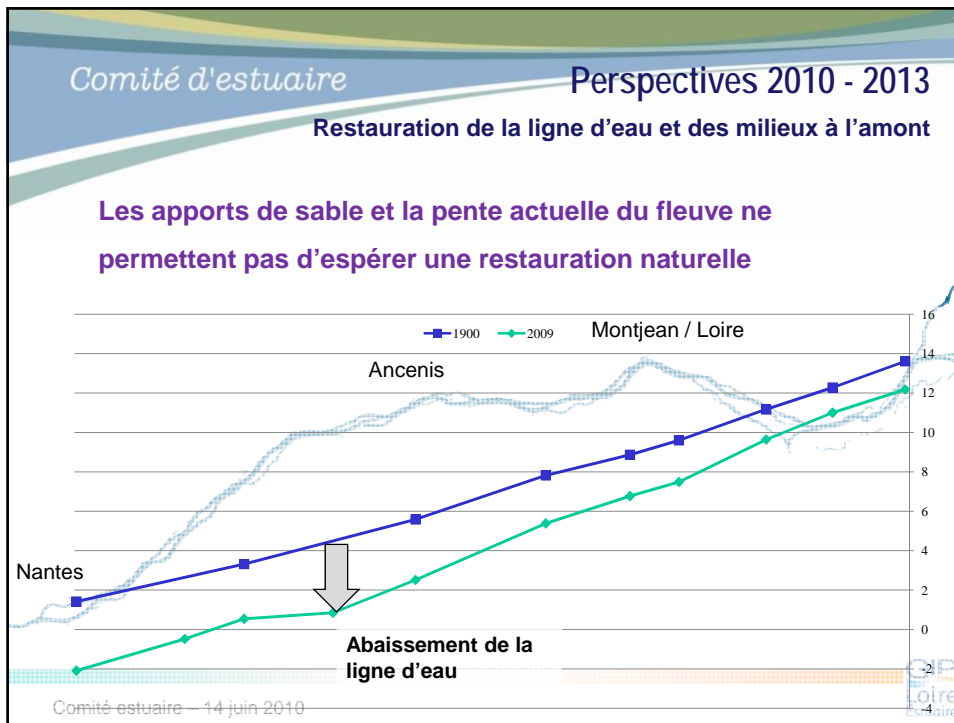


Comité estuaire – 14 juin 2010

Définition d'un scénario d'intervention de restauration de la ligne d'eau et des milieux



Comité estuaire – 14 juin 2010



Comité d'estuaire Perspectives 2010 - 2013
Une stratégie d'intervention partagée

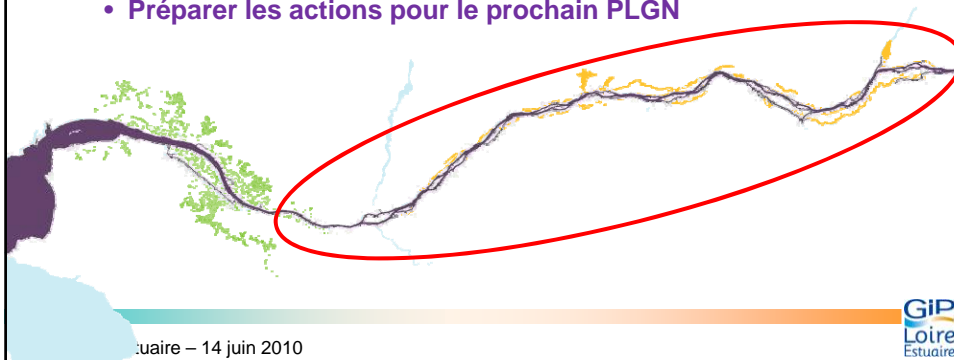
Deux principes d'intervention pour agir sur le lit mineur

- gérer le stock sédimentaire : remobiliser les matériaux pour qu'ils contribuent à restaurer le lit
- des actions structurantes dans le bassin à marée pour favoriser le piégeage du sable

Comité estuaire - 14 juin 2010

GIP Loire Estuaire

- **Développer un scénario d'intervention global**
 - en cohérence avec les leviers développés sur l'estuaire aval
 - s'appuyant sur le retour d'expérience des expérimentations
 - intégrant les actions sur les annexes
 - une réflexion prioritaire sur le site de Bellevue
- **Préparer les actions pour le prochain PLGN**



Loire – 14 juin 2010

Poursuite et montée en puissance des actions sur les annexes hydrauliques

