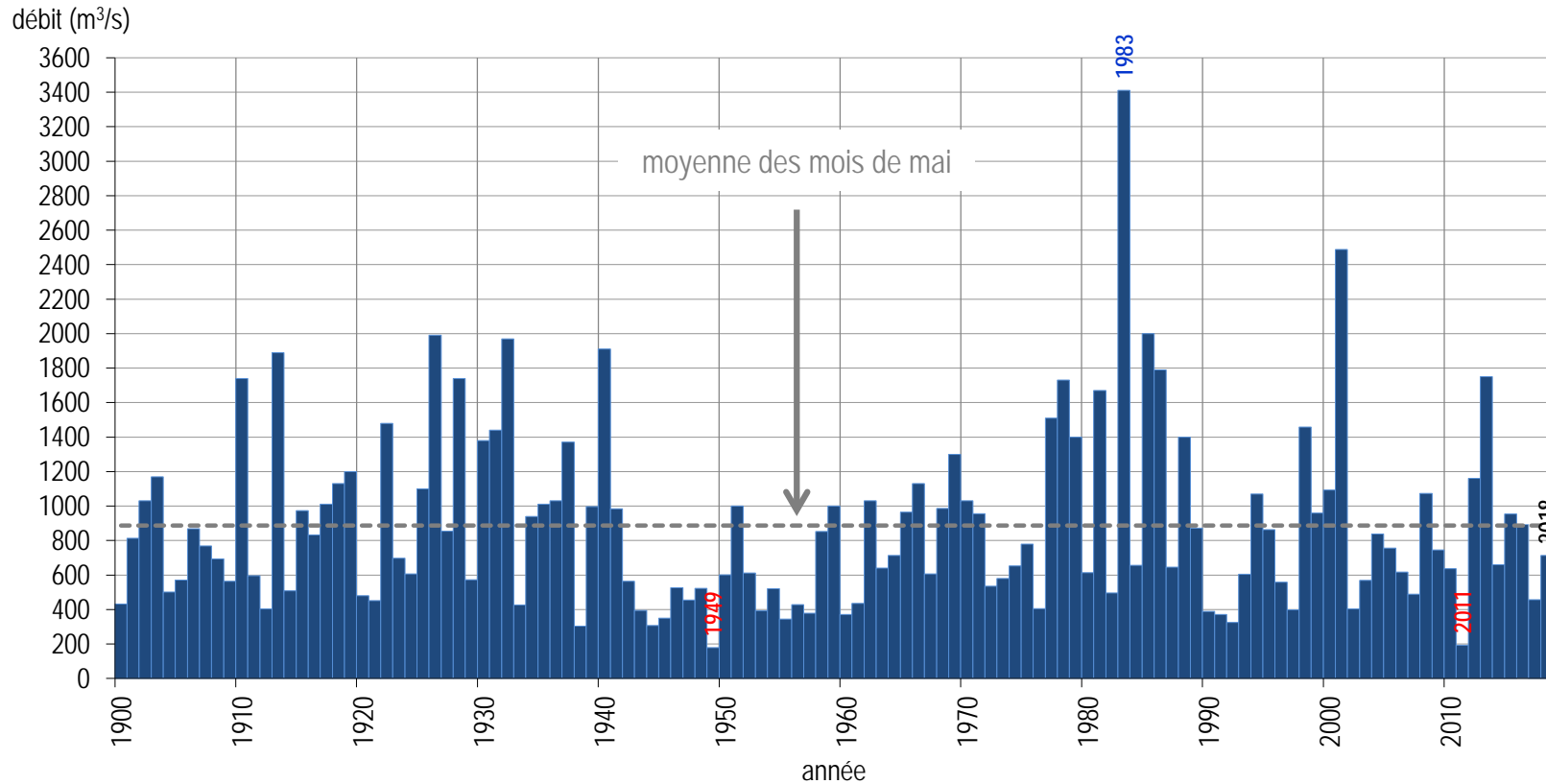


Extraction du débit moyen du mois de mai à la station de Montjean-sur-Loire, depuis 1900
 Réalisation : GIP Loire Estuaire / Sources des données : DREAL Pays de la Loire



Avec un débit moyen de 713 m³/s, les apports en eau du mois de mai 2018 sont légèrement inférieur à la moyenne des mois de mai depuis 1900, mais équivalents à la médiane : il y a autant de mois de mai au débit supérieur qu'inférieur à mai 2018 depuis 1900.

Document réalisé par le GIP Loire Estuaire, le 05/06/2018