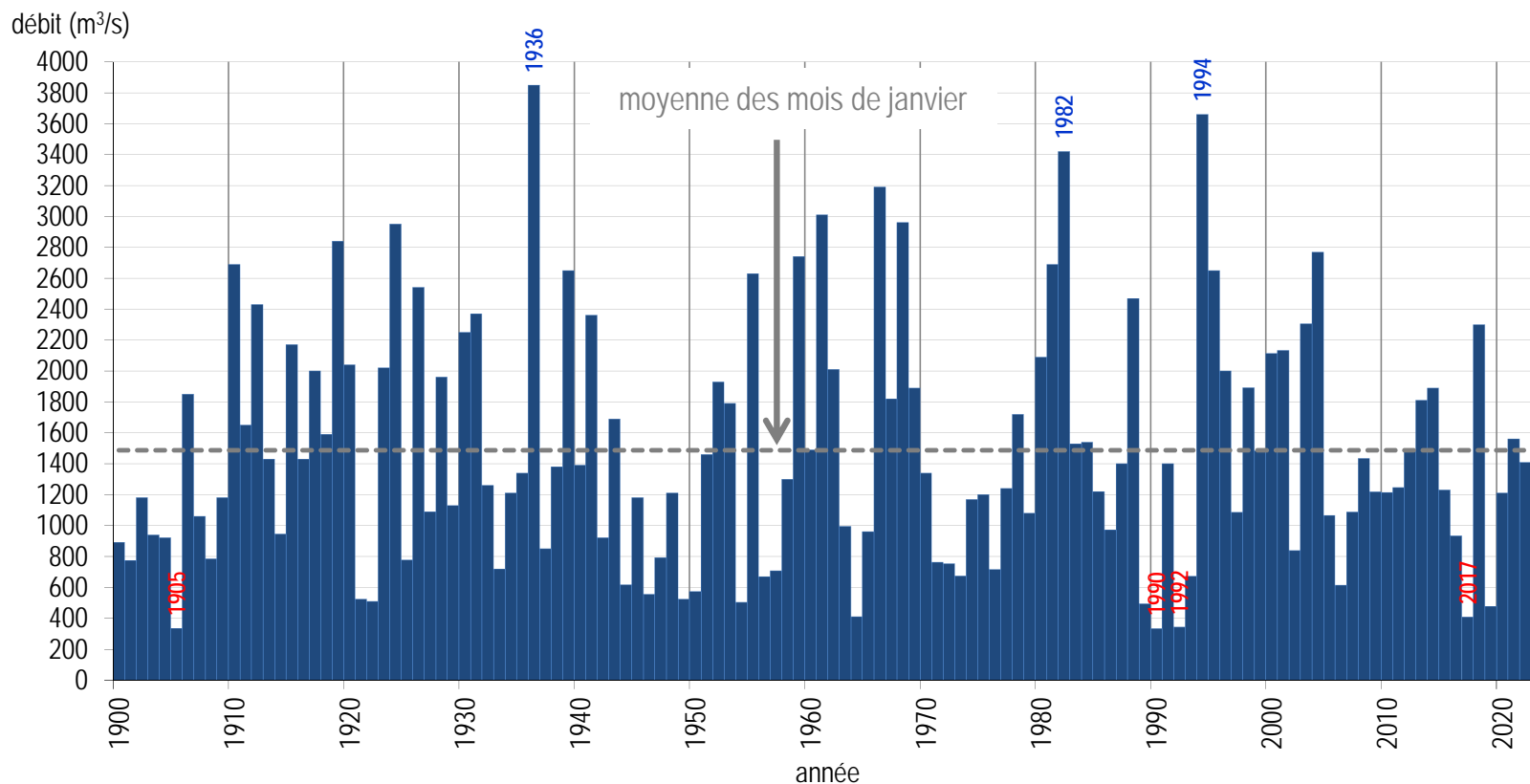


Extraction du débit moyen du mois de janvier à la station de Montjean-sur-Loire, depuis 1900

Réalisation : GIP Loire Estuaire / Source des données : DREAL Pays de la Loire



Avec un débit moyen de 916 m³/s, le mois de janvier 2023 est plutôt sec. Depuis 1900, les 3/4 des mois de janvier ont un débit plus élevé que cette année.

Document réalisé par le GIP Loire Estuaire, 27 février 2023