

## PROPOSITION DE STAGE 2014

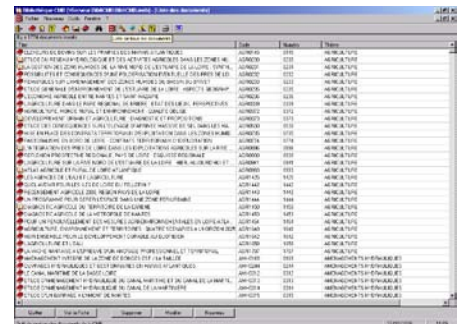
Le Groupement d'Intérêt Public Loire Estuaire (GIP LE) a pour mission de connaître, suivre et informer sur l'état environnemental de la Loire et de l'estuaire. Outre les bases de données environnementales, systèmes d'information géographique et autres outils mis en place pour gérer l'information autour de la Loire et de l'estuaire, il dispose de nombreuses ressources documentaires et photographiques. Ces dernières sont administrées au travers de 2 bases de données distinctes.

### a. base de données ressources documentaires

Tous les documents (rapports d'étude, thèses, périodiques,...) sont renseignés dans une base de données Access et classés suivant un code identifiant rappelant une des 53 thématiques définies.

La base de données appelée « BibliCMB », créée pour les besoins spécifiques du GIP LE dispose d'une interface intuitive et ergonomique qui facilite la saisie de la fiche de renseignements de chaque document.

- L'outil permet de gérer :
- fiche de renseignements
  - liste des thèmes
  - liste des mots clés
  - gestion des emprunts



A ce jour, le centre de ressource comprend près de 2000 références.

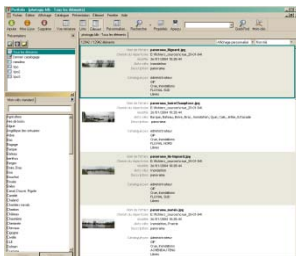


*Barre d'outils de la base de données « BibliCMB »*

Chaque document donne lieu à une fiche de saisie comprenant 9 champs (thème, titre, emprise géographique primaire et secondaire, auteur, année, nature, maître d'ouvrage, maître d'œuvre), une liste de mots-clés et un résumé.

La plupart des documents sont au format papier et rangés dans le centre de ressources documentaires par thématique. Des documents numériques sont également référencés.

### b. base de données ressources photographiques



Toutes les photographies, aériennes, techniques, professionnelles et amateurs, sont numérisées et gérées grâce au logiciel métier PORTFOLIO. Cette base de données compte plus de 15 000 clichés. Chaque cliché est renseigné par une dizaine de champs obligatoires et quelques champs optionnels : thématique, localisation, site, auteur, crédit, mots-clés dont des listes non exhaustives ont été créées pour répondre aux stricts besoins de la structure.

## Contenu du stage

### Intitulé : Gestion des bases de données documentaires et photographiques

Le stage consistera à :

- faire une analyse critique des bases de données utilisées pour la gestion des ressources documentaires et photographiques : établir le bilan de leur fonctionnement et de leur utilisation pour cibler les dysfonctionnements, ou les points d'amélioration ;
- proposer des solutions pour optimiser leur fonctionnement et leur utilisation ; par exemple, homogénéiser les listes de mots-clefs pour les 2 applications ;
- nettoyer les 2 bases de données et saisir les informations manquantes : supprimer les doublons, corriger des références de document, corriger les fiches références (y compris l'orthographe), archiver des documents, renseigner des fiches, ranger des documents ;
- établir les modalités de transfert de la base de données photographiques, d'un ordinateur à un autre ;
- organiser la bibliothèque numérique : proposer des solutions pour gérer la documentation numérique et mettre en œuvre la solution retenue, recherche éventuelle d'une application open source.

Niveau requis	Formation bac+2 de type DUT Information-communication
Durée	5 à 6 mois à partir d'avril 2014
Rémunération	12,5% du plafond horaire de la sécurité sociale soit 436,05 € mensuel pour un temps complet correspondant à 35 heures hebdomadaires
Encadrement	Kristell LE BOT, chargée d'études mission « Observation et communication »
Compétences	Bonne maîtrise de l'informatique : base de données access et transfert de bases de données Autonomie et rigueur Connaissance des thématiques environnementales Qualités rédactionnelles  Connaissance du territoire de la vallée alluviale de la Loire de la Maine à la mer appréciable
Localisation	siège du GIPLE à Nantes

Candidatures :

Envoyer CV et lettre de motivation par email uniquement avant le 30 mars 2014 à [gip@loire-estuaire.org](mailto:gip@loire-estuaire.org)

Site Internet [www.loire-estuaire.org](http://www.loire-estuaire.org)